

正本

理事會

檔號：  
保存年限：

# 內政部國家公園署雪霸國家公園管理處 函

地址：36443 苗栗縣大湖鄉富興村水尾坪  
100號

聯絡人：柯靜玫

聯絡電話：037-996100#402

電子郵件：chinwen@nps.gov.tw

傳真：037-996302

110

台北市信義區基隆路二段51號13樓之3

受文者：中華民國建築師公會全國聯合會

發文日期：中華民國115年3月23日

發文字號：雪企字第1151001794號

速別：普通件

密等及解密條件或保密期限：

附件：如主旨

主旨：檢送本處修正「內政部國家公園署雪霸國家公園管理處受理申請查詢國家公園範圍作業須知」1份，敬請協助轉告周知，請查照。

說明：配合財政部國庫署「網路及QR code繳納國庫款作業機制」，申請證照費國庫繳款帳號，辦理修正本須知。

正本：臺中市政府、新竹縣政府、苗栗縣政府、臺中市和平區公所、新竹縣五峰鄉公所、新竹縣尖石鄉公所、苗栗縣泰安鄉公所、國軍退除役官兵輔導委員會武陵農場、農業部林業及自然保育署新竹分署、農業部林業及自然保育署臺中分署、財政部國有財產署中區分署、中華民國建築師公會全國聯合會、中華民國土木技師公會全國聯合會、社團法人中華民國水土保持技師公會全國聯合會、社團法人中華民國大地工程技師公會、中華民國工程技術顧問商業同業公會、社團法人中華民國水利技師公會全國聯合會

副本：本處企劃經理科

# 處長林文和

理事長	會務理事	財務理事	主任委員	秘書長	秘書	承辦人

全國建築師公會
115. 3. 24
收文第0807號

## 內政部國家公園署雪霸國家公園管理處 函

地址：36443 苗栗縣大湖鄉富興村水尾坪  
100號

聯絡人：柯靜玟

聯絡電話：037-996100#402

電子郵件：chinwen@nps.gov.tw

傳真：037-996302

110

台北市信義區基隆路二段51號13樓之3

受文者：中華民國建築師公會全國聯合會

發文日期：中華民國115年3月23日

發文字號：雪企字第1151001794號

速別：普通件

密等及解密條件或保密期限：

附件：如主旨

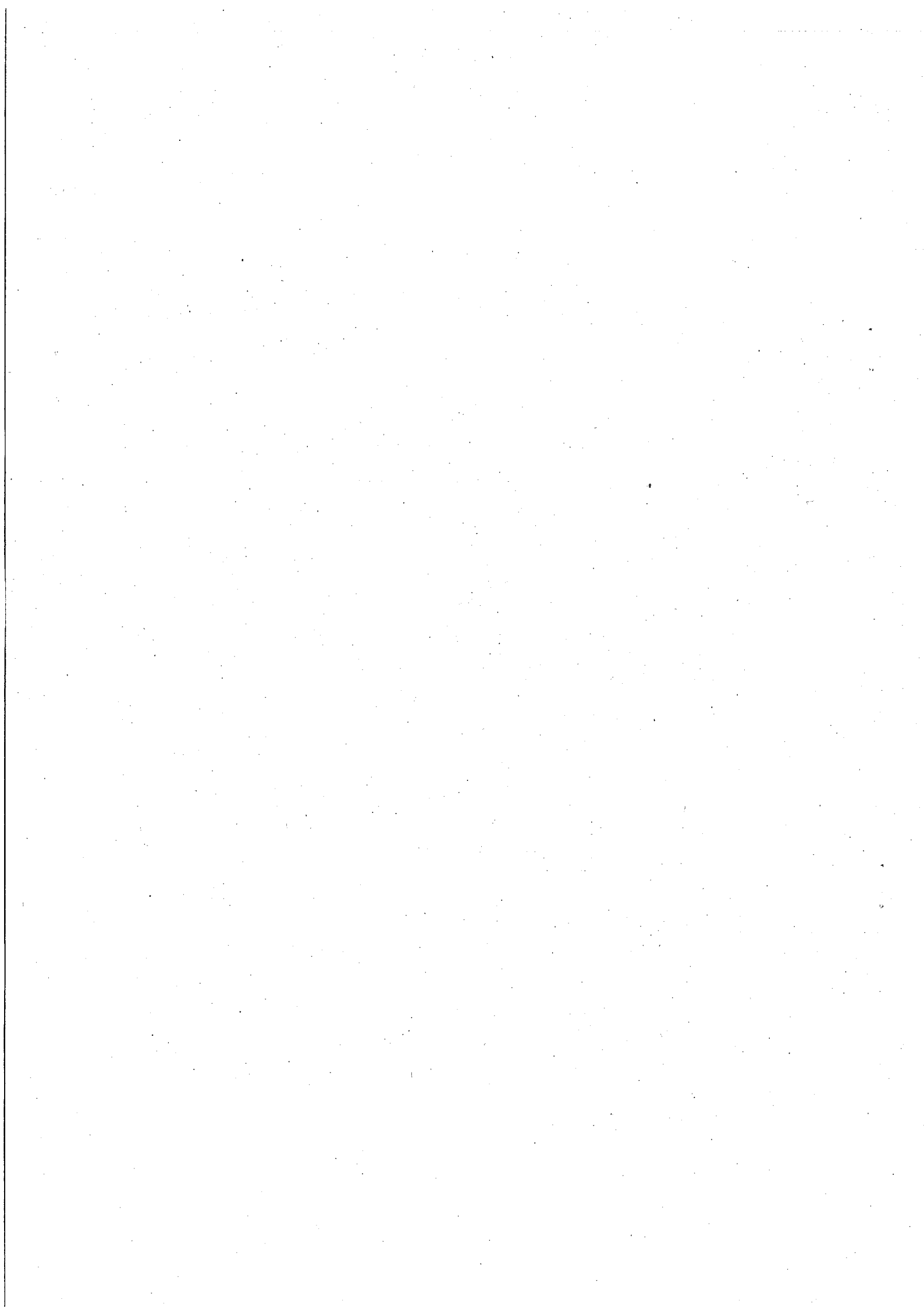
主旨：檢送本處修正「內政部國家公園署雪霸國家公園管理處受理申請查詢國家公園範圍作業須知」1份，敬請協助轉告周知，請查照。

說明：配合財政部國庫署「網路及QR code繳納國庫款作業機制」，申請證照費國庫繳款帳號，辦理修正本須知。

正本：臺中市政府、新竹縣政府、苗栗縣政府、臺中市和平區公所、新竹縣五峰鄉公所、新竹縣尖石鄉公所、苗栗縣泰安鄉公所、國軍退除役官兵輔導委員會武陵農場、農業部林業及自然保育署新竹分署、農業部林業及自然保育署臺中分署、財政部國有財產署中區分署、中華民國建築師公會全國聯合會、中華民國土木技師公會全國聯合會、社團法人中華民國水土保持技師公會全國聯合會、社團法人中華民國大地工程技師公會、中華民國工程技術顧問商業同業公會、社團法人中華民國水利技師公會全國聯合會

副本：本處企劃經理科

# 處長林文和



## 內政部國家公園署雪霸國家公園管理處受理申請查詢國家公園範圍作業須知

107年1月16日營雪企字第1071000117號訂定  
109年1月15日營雪企字第1091000106號修正  
112年9月28日雪企字第1121005595號修正  
115年3月23日雪企字第1151001794號修正

### 一、查詢方式

- (一)申請人請先自行檢視申請查詢土地座落位置是否位於「國家公園範圍之行政轄區」內，如非位屬表列行政轄區者（如附件一），即位於國家公園範圍外，無須函文本部國家公園署及內政部國家公園署雪霸國家公園管理處（以下簡稱本處）查詢。
- (二)如土地座落位置位於本國家公園轄管之行政轄區範圍內，請檢視土地地段是否位屬表列地段（如附件二），如非位屬表列地段者，即非屬本國家公園範圍，無須函文本處查詢。

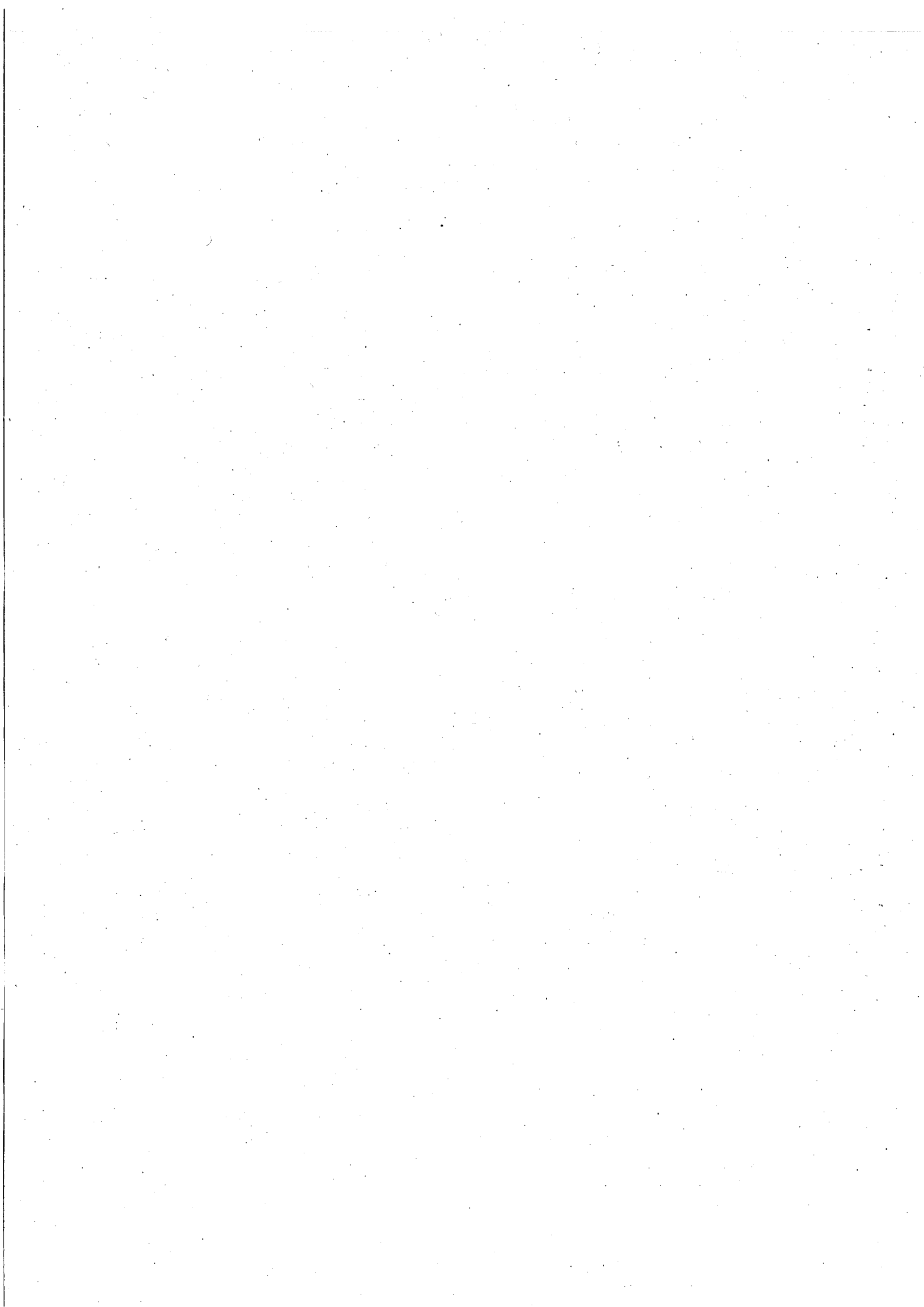
二、申請查詢土地座落位置是否位屬國家公園範圍，請擬具申請書（如附件三）檢送本處查詢。

三、申請查詢國家公園計畫範圍所需規費依據「內政部受理查詢國家公園計畫範圍案件收費標準」規定，其查詢土地筆數十筆以下者，每件繳納新臺幣三百五十元；超過十筆者，每超過十筆加計新臺幣六十元，不足十筆者，以十筆計算。（所需規費金額請洽本處承辦人確認金額後再行繳納，電話：037-996100#401~405）

### 四、規費繳交方式：

- (一)至本處繳納現金：請於上班時間（8：30~17：30）至本處（苗栗縣大湖鄉富興村水尾坪100號）檢送申請書件及確認查詢筆數與規費金額後至本處出納室繳納費用及公文掛號。
- (二)匯款：匯款資訊如下：解款行：中央銀行國庫局（代號：0000022）；戶名：內政部國家公園署雪霸國家公園管理處證照費戶；帳號：05085601029050，請於匯款後寄送申請書件至本處（地址同上）。

五、本處將於確認規費繳交無誤後，寄送回復公文及繳款收據予申請人。



# 內政部 函

地址：106248臺北市大安區和平東路3段1巷1號  
(國家公園署)

聯絡人：陳永恩  
聯絡電話：02-37073831#2313  
電子郵件：yungen@nps.gov.tw  
傳真：02-37073806

受文者：內政部國家公園署

發文日期：中華民國112年11月29日

發文字號：內授園綜字第1121280077號

速別：普通件

密等及解密條件或保密期限：

附件：如主旨(附件1)

主旨：配合組織改造，修正本部「國家公園範圍之行政轄區及管理機關表」，供貴單位辦理查詢參考，請查照。

說明：

- 一、依據本部112年11月17日內授園綜字第1121280066號函續辦。
- 二、為配合本部國家公園署組織法自112年9月20日施行，旨揭「國家公園範圍之行政轄區及管理機關表」原管理機關之名稱修正為本部所屬國家(自然)公園管理處。
- 三、旨揭行政轄區及管理機關表已上傳至本部國家公園署網站([https://www.nps.gov.tw/國家公園簡介/臺灣國家\(自然\)公園](https://www.nps.gov.tw/國家公園簡介/臺灣國家(自然)公園))提供下載；倘查詢土地非位於表列之行政轄區，即非屬國家公園範圍，無須再函送本部國家公園署查詢。
- 四、另本部國土管理署環境敏感地區單一窗口查詢平台(<https://eland.cpami.gov.tw/SEPortal/>)，得藉由收費方式提供單一窗口服務，縮短各別查詢所需時間及減少公文往返，建議爾後可善加利用。

正本：臺北市政府、新北市政府、桃園市政府、臺中市政府、臺南市政府、高雄市政府、基隆市政府、新竹縣政府、新竹市政府、苗栗縣政府、南投縣政府、彰化縣政府、雲林縣政府、嘉義縣政府、嘉義市政府、屏東縣政府、宜蘭縣政府、花蓮縣政府、臺東縣政府、金門縣政府、澎湖縣政府、連江縣政府、國家發展



委員會、原住民族委員會、海洋委員會、海洋委員會海洋保育署、海洋委員會海巡署、國防部、交通部、經濟部、經濟部水利署、經濟部地質調查及礦業管理中心、經濟部產業發展署、財政部、財政部國有財產署、環境部、農業部、農業部林業及自然保育署、農業部農村發展及水土保持署、中華民國土木技師公會全國聯合會、中華民國全國建築師公會、社團法人中華民國水利技師公會全國聯合會、社團法人中華民國大地工程技師公會、社團法人中華民國水土保持技師公會全國聯合會、中華民國航空測量及遙感探測學會

副本：內政部國土管理署、內政部國家公園署(均含附件)

電 2023/11/29 文  
交 09:25:01 章

裝



線

綜合計劃組



1120102893

國家公園範圍之行政轄區及管理機關表

112.11.27

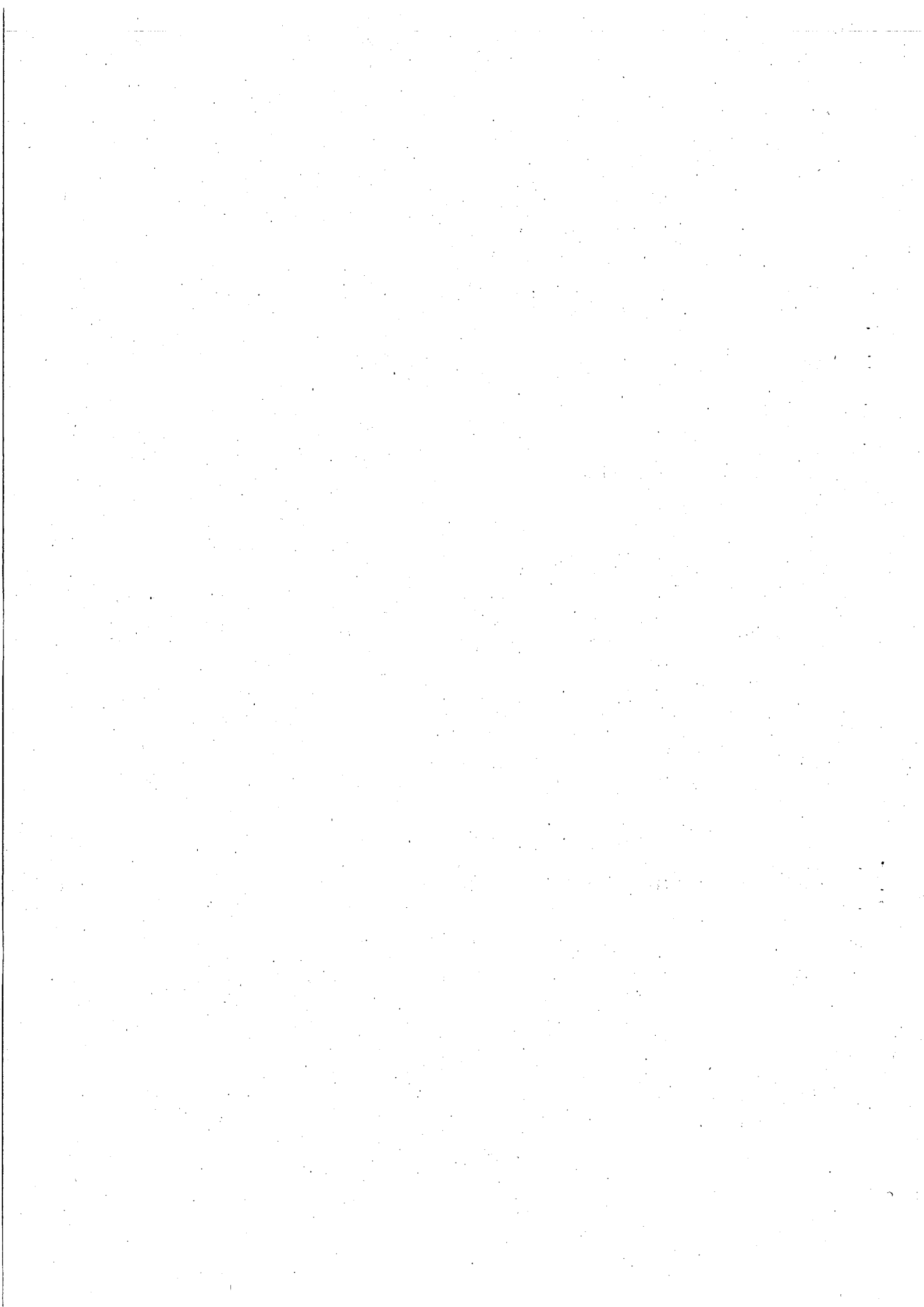
公園別		行政轄區	管理機關	備註
國家公園	墾丁	屏東縣恆春鎮	內政部國家公園署墾丁國家公園管理處	地址：94644 屏東縣恆春鎮墾丁路-596 號 電話：08-8861321
		車城鄉		
		滿州鄉		
		海域		
	玉山	南投縣信義鄉	內政部國家公園署玉山國家公園管理處	地址：55344 南投縣水里鄉中山路一段 515 號 電話：049-2773121
		嘉義縣阿里山鄉		
		高雄市桃源區		
		花蓮縣卓溪鄉		
	陽明山	臺北市士林區	內政部國家公園署陽明山國家公園管理處	地址：11292 臺北市北投區竹子湖路 1-20 號 電話：02- 28613601
		北投區		
		新北市萬里區		
		金山區		
		石門區		
		三芝區		
		淡水區		
	太魯閣	花蓮縣秀林鄉	內政部國家公園署太魯閣國家公園管理處	地址：97253 花蓮縣秀林鄉富世村富世 291 號 電話：03-8621100
		臺中市和平區		
		南投縣仁愛鄉		
	雪霸	新竹縣五峰鄉	內政部國家公園署雪霸國家公園管理處	地址：36443 苗栗縣大湖鄉富興村水尾坪 100 號 電話：037-996100
		尖石鄉		
苗栗縣泰安鄉				
臺中市和平區				

公園別		行政轄區	管理機關	備註
國家公園	金門	金門縣金城鎮	內政部國家公園署金門國家公園管理處	地址：89248 金門縣金寧鄉伯玉路二段 460 號 電話：082-313100
		金湖鎮		
		金沙鎮		
		金寧鄉		
		烈嶼鄉		
	東沙環礁	高雄市旗津區	內政部國家公園署海洋國家公園管理處	地址：81157 高雄市楠梓區德民路 24 號 電話：07-3601898
		海域		
	澎湖南方四島	澎湖縣望安鄉		
		海域		
	台江	臺南市安南區	內政部國家公園署台江國家公園管理處	地址：70955 臺南市安南區四草大道 118 號 電話：06-2842600
		安平區		
		中西區		
		北區		
		七股區		
將軍區				
海域				
國家自然公園	壽山	高雄市楠梓區	內政部國家公園署國家自然公園管理處	地址：80444 高雄市鼓山區萬壽路 301 號 電話：07-522-1010
		鼓山區		
		左營區		
		旗津區		

\*海域部分請洽各國家公園管理處

位屬雪霸國家公園計畫(第三次通盤檢討)範圍內之地段清冊表

行政轄區	地段
臺中市和平區	七家灣段、武陵段、七卡段、桃山段、釜碗段、大雪山段、小雪山段、火石段、四季段、光明段、西川段、天池段、百川段、劍山段、環山段、興隆段、松茂段、佳陽段、羅葉尾段、志良段、唐呂段、三錐段、大木段、仁壽段、池有段
苗栗縣泰安鄉	中雪段、火石段、加利段、江澤段、老松段、西勢段、佳仁段、東陽段、班山段、能甲段、馬達拉段、復興段、榛山段、樂安段、北坑段、東洗水段、洗水段、雪見段、麻必浩段、荖岡段、雪旺段、曙光段、南坑段、高嶺段、拾九段、觀霧段、盡尾段
新竹縣尖石鄉	桃石段、石和段、石安段、白石段、尖山段、馬腦段、馬洋山段
新竹縣五峰鄉	天頓段、青山段、野馬敢段、雲山段、檜山段、腦寮段、雪霸段



## 申請書

申請人\_\_\_\_\_欲查詢座落\_\_\_\_\_縣\_\_\_\_\_鄉/鎮/市/區  
\_\_\_\_\_段\_\_\_\_\_小段\_\_\_\_\_地號，共\_\_\_\_\_筆土地，是否座落  
於國家公園範圍內。

此致 內政部國家公園署雪霸國家公園管理處  
(36443 苗栗縣大湖鄉富興村水尾坪 100 號)

註：一、本項查詢申請免附地籍圖謄本及土地登記謄本。  
二、本處將視需要至內政部「地政資訊網際網路服務  
查詢系統」查核地籍謄本。

申請人：\_\_\_\_\_ 簽章

連絡地址：

連絡電話：

中華民國 年 月 日

